

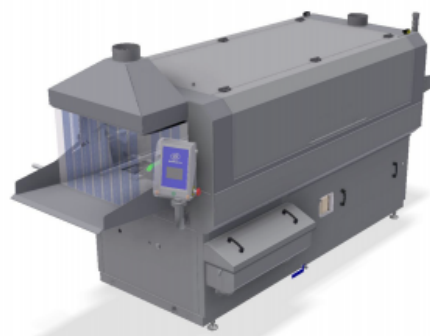
Предназначена для эффективного проведения процесса мойки и дезинфекции стандартных пластмассовых ящиков в пищевой промышленности размерами не больше, чем (дл. x шир. x выс.) 1200 x 800 x 420 мм.

Мойка может состоять из нескольких модулей.



## Конфигурации модулей выполняющие следующие функции:

- МР-600 + МW-600 – основное мытье со споласкиванием + предварительное мытье;
- МР-600 + SO-600 – основное мытье со споласкиванием + обдув;
- МР-600 + МW-600 + SO-600 – основное мытье со споласкиванием + предварительное мытье + обдув.



МРУ600

## Система подогрева воды:

- электрическая (модель - Е);
- паровая (модель - Р );
- паро-электрическая (модель – ЕР );
- с водяным или паровым теплообменником (модель - W);
- горелка на дизельном топливе (модель - О);
- газовая горелка (модель - G).

## Базовая комплектация модели:

- Вся конструкция, включая раму, выполнена из кислотоустойчивой стали.
- Центробежный насос изготовлен из кислотоустойчивой стали.
- Замкнутая система циркуляции моющего раствора и воды.
- Система непрерывной мойки.
- Регулировка и разделение используемой споласкивающей воды в резервуар и / или слив.
- Механизм центральной регулировки ширины направляющих для ящиков.
- Цепной транспортер для перемещения ящиков с плавной регулировкой скорости движения.
- Эффективная система фильтрации моющего раствора - сито с отстойником.
- Система форсунок с высоким давлением и регулировкой угла направления подачи моющего раствора и воды.
- Система отключения споласкивания.
- Устройство для соскальзывания ящиков (спускной желоб для чистых ящиков).
- Регулировка верхнего и боковых прижимов ящиков.
- Дозатор моющего средства.
- Счетчик ящиков с выводом информации на пульт управления.
- Защитные крышки, поднимаемые вверх (касается всех модулей).
- Ключевые выключатели на верхних и нижних защитных крышках.
- Снимаемые защитной крышки на ключ между мойкой и обдувом.
- Защитная крышка зоны натяжного и приводного ролика.
- Панель управления типа Touch.

## МОЙКА МРУ-600

Производительность	ящ. / ч	600
Расход воды (для отдельного модуля)	л / ч	500 ÷ 600
Расход воздуха (под давлением 0,3÷0,5 МПа)	л/ч	~ 50 ÷ 80
Подключение воды (темп. мин 40 °С)- давление	МПа	0,3 ÷ 0,6

Компания Интермик оставляет за собой право вносить изменения в конструкцию оборудования и изменять его технические характеристики в связи с изменениями конструкции машин и индивидуальными пожеланиями клиента.

Польша:  
тел. +48 22 633 42 85  
e-mail: [intermik@intermik.pl](mailto:intermik@intermik.pl)

Россия:  
тел. +7 495 981 25 70  
e-mail: [intermik@intermik.ru](mailto:intermik@intermik.ru)

Беларусь:  
тел. +375 162 259 221  
e-mail: [intermik@brest.by](mailto:intermik@brest.by)

Украина:  
тел. +380 44 277 29 34  
e-mail: [intermik@intermik.kiev.ua](mailto:intermik@intermik.kiev.ua)

Калининград:  
тел. +7 4012 57 40 16  
e-mail: [yantarspices@intermik.eu](mailto:yantarspices@intermik.eu)

Казахстан:  
тел. +48 795 509 314  
e-mail: [kazakhstan@intermik.eu](mailto:kazakhstan@intermik.eu)

Грузия:  
тел. 995 599 566 850  
e-mail: [georgia@intermik.eu](mailto:georgia@intermik.eu)

Туркменистан:  
тел. +993 12 362 421  
e-mail: [turkmenistan@intermik.eu](mailto:turkmenistan@intermik.eu)

Армения:  
тел. +374 10 550 141  
e-mail: [armenia@intermik.eu](mailto:armenia@intermik.eu)

Азербайджан:  
тел. +994 502 235 025  
e-mail: [azerbaijan@intermik.eu](mailto:azerbaijan@intermik.eu)

Кыргызстан:  
тел. +48 795 509 314  
e-mail: [kyrgyzstan@intermik.eu](mailto:kyrgyzstan@intermik.eu)

Таджикистан:  
тел. +48 795 509 314  
e-mail: [tajikistan@intermik.eu](mailto:tajikistan@intermik.eu)

## МОЙКА МРУ-600

Е- мощность и максимальный ток электрического подогрева- ТЭНы мощностью	кВт/АкВт/В	27/402/220
Системы подогрева моющей жидкости		
ЕР - мощность и максимальный ток электрического подогрева - паровой подогрев (давление пара)- ТЭНы мощностью	кВт/АМПакВт/В	27/400,15 ÷ 0,32/220
Р- давление пара	МПа	0,15 ÷ 0,3
О или G		(действовать согласно приложению для горелки на жидкое топливо или газ)
W- температура подвода воды	°C	85
MW-600 (опция)		
Количество сопел моющего коллектора	шт.	44
Количество сопел моющего коллектора(для мытья тележек фарша)	шт.	48
Напряжение питания и частота	В, 50Гц (ЗР+РЕ)	3 x 400
Емкость резервуара	л	380
Масса мойки	кг	700
МРУ-600		
Количество сопел моющего коллектора	шт.	44
Количество сопел моющего коллектора (для мытья тележек фарша)	шт.	48
Количество сопел споласкивающего коллектора	шт.	12
Напряжение питания и частота	В, 50Гц (ЗР+РЕ)	3 x 400
Объем резервуара	л	380
Масса	кг	740

Компания Интермик оставляет за собой право вносить изменения в конструкцию оборудования и изменять его технические характеристики в связи с изменениями конструкции машин и индивидуальными пожеланиями клиента.

Польша:  
тел. +48 22 633 42 85  
e-mail: intermik@intermik.pl

Россия:  
тел. +7 495 981 25 70  
e-mail: intermik@intermik.ru

Беларусь:  
тел. +375 162 259 221  
e-mail: intermik@brest.by

Украина:  
тел. +380 44 277 29 34  
e-mail: intermik@intermik.kiev.ua

Калининград:  
тел. +7 4012 57 40 16  
e-mail: yantarspices@intermik.eu

Казахстан:  
тел. +48 795 509 314  
e-mail: kazakhstan@intermik.eu

Грузия:  
тел. 995 599 566 850  
e-mail: georgia@intermik.eu

Туркменистан:  
тел. +993 12 362 421  
e-mail: turkmenistan@intermik.eu

Армения:  
тел. +374 10 550 141  
e-mail: armenia@intermik.eu

Азербайджан:  
тел. +994 502 235 025  
e-mail: azerbaijan@intermik.eu

Кыргызстан:  
тел. +48 795 509 314  
e-mail: kyrgyzstan@intermik.eu

Таджикистан:  
тел. +48 795 509 314  
e-mail: tajikistan@intermik.eu